

Y ALUMINO

ANTES DESPUÉS



MANTENIMIENTOS E INSTALACIÓN DE PARLANTES ZONA TIENDA ESCOLAR (2 PARLANTES)



ZONA PLAZA PRINCIPAL (4 PARLANTES)



RECURSOS DEL BALANCE 2022

Miles de pesos

CONCILIACION DE LA EJECUCION PRESUPUESTAL FRENTE A LOS SALDOS DE BANCO

EJECUCION PRESUPUESTAL	VALOR	DISPONIBLES EN BANCO	VALOR
Total recaudado vigencia 2022	\$ 281.642	Cuenta corriente saldo 31-12-2022	\$ 2
Total gastado vigencia 2022	\$ 270.931	Cuenta de ahorro saldo 31-12-2022	\$ 9.486
		Cuenta recurso propios saldo 31-12-2022	\$ 12.617
		(-) Cheques pendiente de pago- DIAN	\$ 3.547
TOTAL	\$ 10.711	(-) Cheque pendiente pago- ESTAMPILLA	\$ 7.056
		TOTAL	\$ 11.502

INGRESOS POR FUENTES DE RECURSOS

TOTAL	\$ 281.642
Certificados	\$ 7.119
Costos Complementarios - Derechos Académicos	\$ 26.599
Transferencia SGP Gratuidad	\$ 242.205
Transferencia SGP COVID-19	\$ 0
Recursos del balance 2021	\$ 4.951
Rendimientos Recursos Gratuidad	\$ 768

PAGOS POR RUBROS

TOTAL	\$ 270.931
Comisiones, Honorarios y servicios	\$ 21.596
Materiales y Suministros	\$ 43.049
Mantenimiento y Reparaciones	\$ 146.851
Servicios Públicos	\$ 8.624
Impresos y Publicaciones	\$ 13.156
Seguros Generales	\$ 714
Comisiones Financieras	\$ 105
Compra Maquinaria y Equipo	\$ 16.052
Dotación de Material Educativo	\$ 12.784
Dotación - Sistema de Información Educativos	\$ 8.000


DIOMEDES ORDÓÑEZ DE LA CRUZ
 Rector


BRENDA YANETH BRITO EPIAY
 Contador Público
 T.P. 121418-T



Informe de GESTIÓN ANUAL 2022

INSTITUCIÓN EDUCATIVA DENZIL ESCOLAR

Rector:

Diomedes Ordoñez De La Cruz

FICHA INFORMATIVA

Niveles: Preescolar, Primaria, Secundaria y Media

Sedes: Principal Mega Colegio, Dividivi y Taguaira

COORDINADORES: EIDER MEJÍA GUERRA, OMAIRA IBARRA, LESLIE PEÑARANDA OÑATE, IDANIS QUINTERO Y LELIS CABRALES.

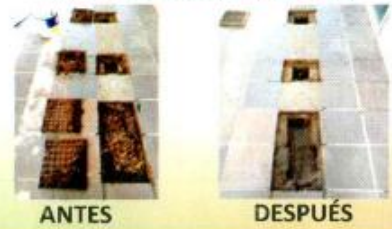


REPARACIÓN Y REFINERIZACIÓN DE AZOTEA ASFÁLTICA

ANTES DESPUÉS



MANTENIMIENTO A DUCTOS DE AGUAS DE LLUVIAS



ANTES DESPUÉS

MANTENIMIENTO CANALETAS DE ENTRADA A LA INSTITUCIÓN

ANTES DESPUÉS



MANTENIMIENTO ABANICOS



ANTES DESPUÉS

MANTENIMIENTO DE PAREDES RUSTICAS



ANTES DESPUÉS

MANTENIMIENTO A REJAS PARQUEADERO



ANTES DESPUÉS

MANTENIMIENTO ELÉCTRICO



ANTES DESPUÉS

MANTENIMIENTO PREVENTIVO Y CORRECTIVO A LOS AIRES EN LAS DIFERENTES SEDES



LIMPIEZA DE TERRENO Y JARDINERIA LIMPIEZA DE PATIO Y CORTE DE MALEZA

ANTES ANTES



DESPUÉS DESPUÉS

MANTENIMIENTO A LOS BAÑOS



ANTES DESPUÉS

MANTENIMIENTO A MURALES



DESPUÉS